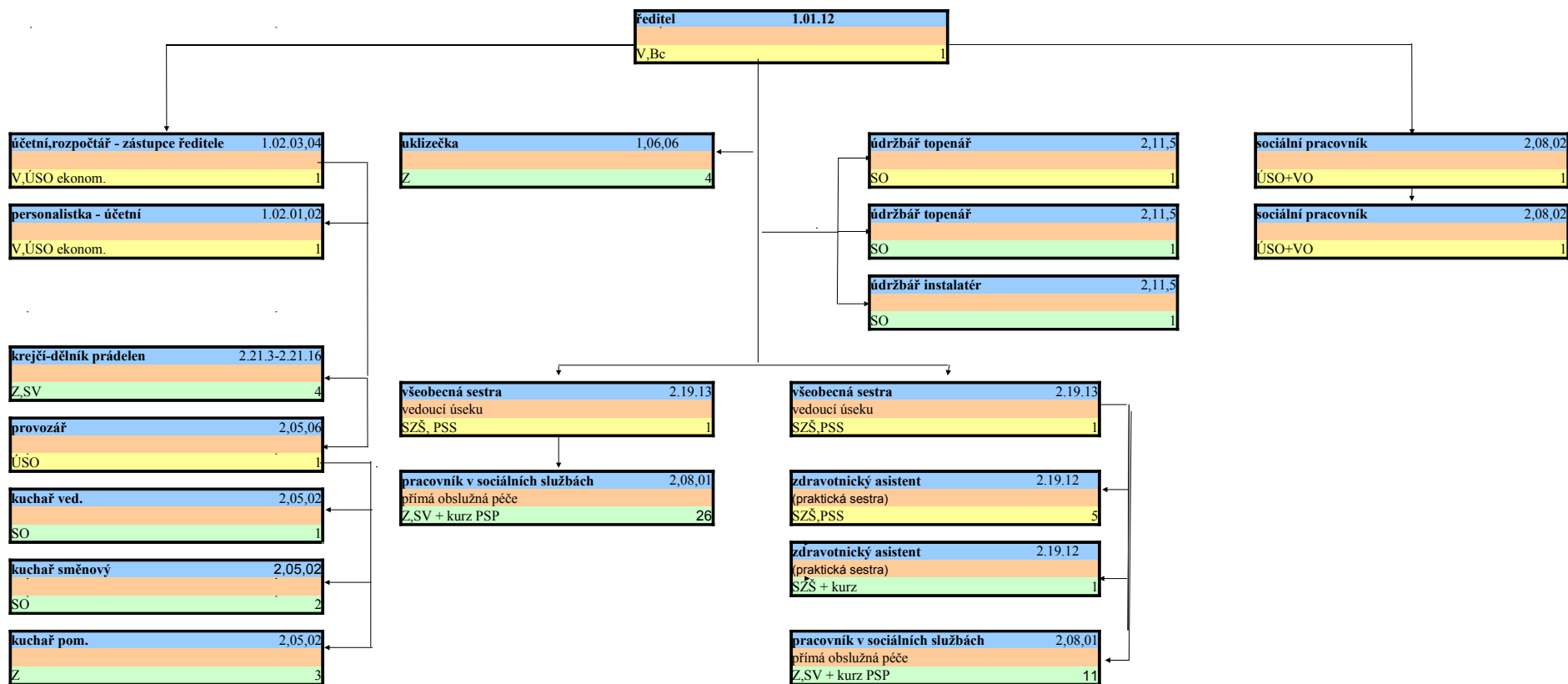


Organizační struktura - Domov důchodců Český Dub, p. o. - platné od 1. 1. 2017



předepsané vzdělání - ÚSV, Bc, V
předepsané vzdělání - Z, SV, kurz

funkce, platová třída
jméno, skutečné zařazení

68 pracovníků

Komentář: Změna byla vyvolána v důsledku zhoršení zdravotního stavu stávajících klientů a vyšší věk přijímaných klientů

Platnost od 1. 1. 2017

Organogram - Domov pro seniory

pracovníci v přímé péči	15,2
sociální pracovník	0,8
pracovník v sociálních službách	11
přímá obslužná péče	11
zákl. vých. nepedag. činnost	0
zdravotní pracovníci	3,4
ostatní pracovníci	8,4
vedoucí pracovník	0,4
THP	0,8
ostatní pracovníci	7,2
celkem	23,6

Organogram - Zvláštní režim

pracovníci v přímé péči	31,8
sociální pracovník	1,2
pracovník v sociálních službách	26
přímá obslužná péče	26
zákl. vých. nepedag. činnost	0
zdravotní pracovníci	4,6
ostatní pracovníci	12,6
vedoucí pracovník	0,6
THP	1,2
ostatní pracovníci	10,8
celkem	44,4

